

# Vous prenez soin d'une personne en soins palliatifs ou en fin de vie?



**Vous pouvez demander des prestations de compassion pour personne proche aidante\* afin de compenser vos pertes de revenus.**

*\* Une personne proche aidante peut avoir un lien de parenté ou non avec la personne dont elle prend soin.*

## **Prestations de compassion : une aide financière accessible**

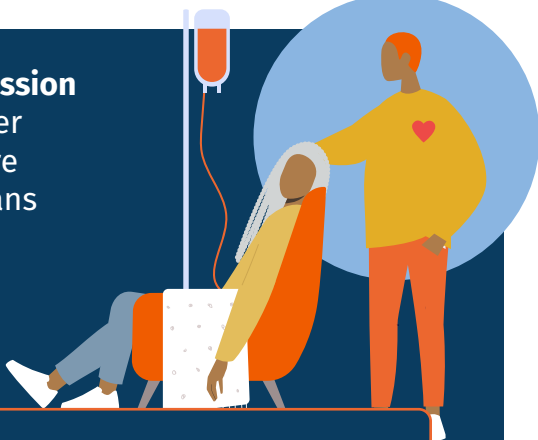
- Jusqu'à 55 % de votre salaire (max. 695 \$ / semaine)
- Durée : jusqu'à 26 semaines
- Paiement dans les 28 jours suivant le dépôt des documents requis

## **Admissibilité :**

- Au moins 600 heures assurables de travail dans les 52 semaines précédant votre demande
- Preuve que vos revenus hebdomadaires réguliers ont diminué de plus de 40 % pendant au moins une semaine, à cause d'un congé pour prendre soin d'une personne proche nécessitant des soins de fin de vie
- Travailleur-euses autonomes : avoir conclu une entente avec la Commission de l'assurance-emploi du Canada (CAEC) active pendant au moins 12 mois précédant la demande

*\* Les informations contenues dans ce dépliant sont celles en vigueur en mars 2025. Elles peuvent changer à tout moment (ex. : montant auquel vous pouvez avoir droit).*

Les **prestations de compassion** offrent un soutien financier pour vous permettre d'être auprès de votre proche sans souci de revenu.



Les prestations peuvent être partagées entre plusieurs personnes proches aidantes.

## Faites votre demande sur le site de Service Canada

[www.canada.ca/fr/services/prestations/ae/proches-aidants](http://www.canada.ca/fr/services/prestations/ae/proches-aidants)

1 800 808-6352

## Documents nécessaires :

- Autorisation de divulguer des renseignements médicaux avec l'accord de la personne proche, son représentant ou sa représentante légale
- Certificat médical signé par un-e médecin ou un-e infirmier-ère
- Attestation pour les non-membres de la famille signée par la personne proche, son représentant ou sa représentante légale

## Demandez du soutien pour vous et vos proches

Trouvez un organisme proche de chez vous en consultant le répertoire interactif

[www.procheaidance.quebec/organismes-soutien](http://www.procheaidance.quebec/organismes-soutien)



[www.procheaidancetravail.ca](http://www.procheaidancetravail.ca)



[www.procheaidance.quebec](http://www.procheaidance.quebec)

Pour consulter toutes les ressources mentionnées dans ce feuillet d'information, utilisez le code QR ou consultez :

[www.procheaidancetravail.ca/ressources/](http://www.procheaidancetravail.ca/ressources/)

